

Как установить образ системы на терминал BioSmart PV-WTC с SD-карты?

Среднее время решения: 10-20 мин.

Сложность: (Средняя)

Дата обновления: 16.04.2026

Инструкция описывает порядок создания загрузочной SD-карты и установку образа системы терминала BioSmart PV-WTC.

Как это работает?

При системном сбое или зависании (например, белый или синий экран, повреждение файловой системы терминала и др.) установка образа системы терминала BioSmart PV-WTC помогает исправить эти проблемы.

✓ Для использования данной инструкции необходимо предварительно обратиться в техническую поддержку для получения актуальной версии образа системы терминала BioSmart PV-WTC.

При запросе обязательно укажите серийный номер и примерную дату приобретения терминала.

Необходимые условия

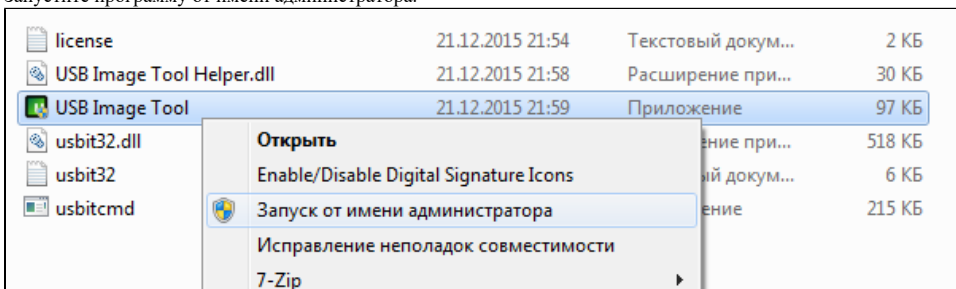
Перед началом создания загрузочной SD-карты и установки образа системы терминала BioSmart PV-WTC, убедитесь, что выполнены следующие действия:

- ✓
1. В наличии присутствует актуальная версия файла образа системы терминала BioSmart PV-WTC.
 2. Установлена программа USB Image Tool. Если программа не установлена, ее можно скачать по [ссылке](#).
 3. В наличии SD-карта с объемом памяти 8-10 ГБ.

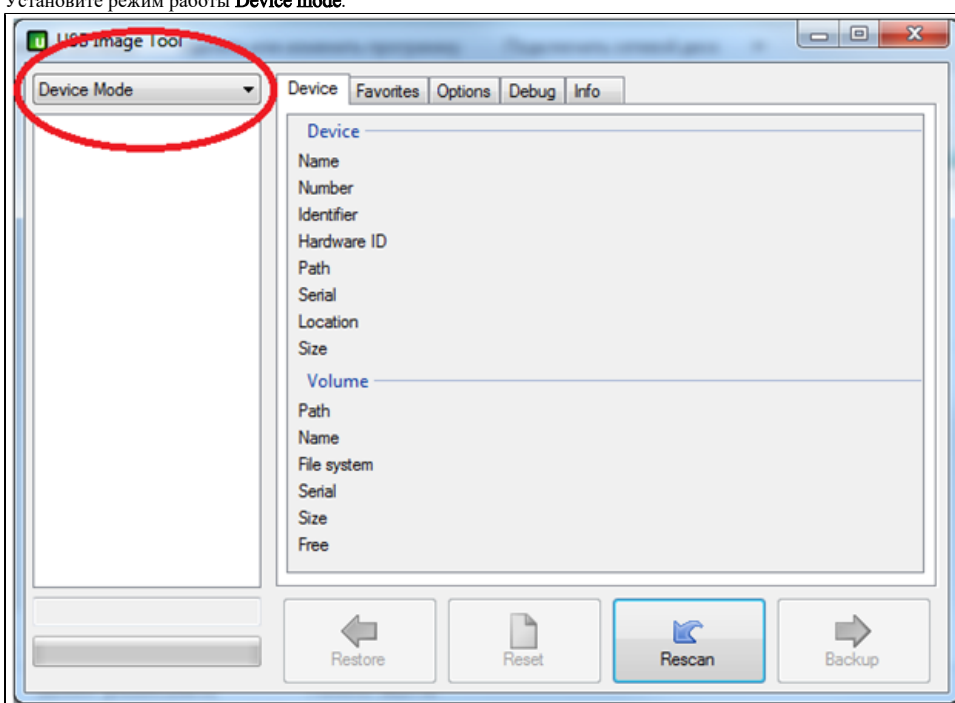
Пошаговая инструкция

Шаг 1. Загрузка файла образа системы на SD-карту

1. Запустите программу от имени администратора.

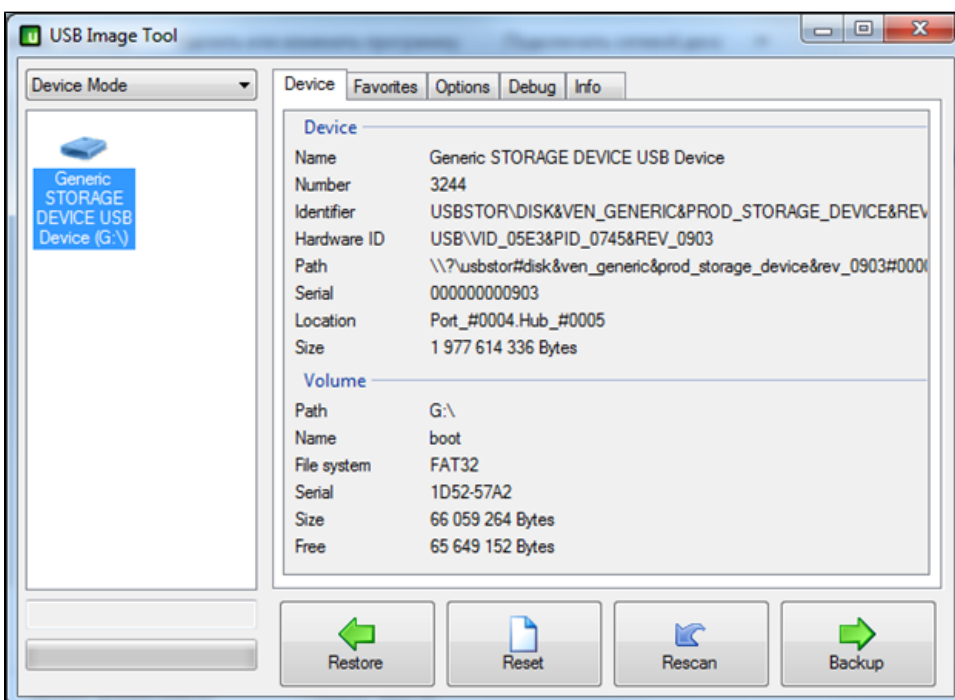


2. Установите режим работы **Device mode**.



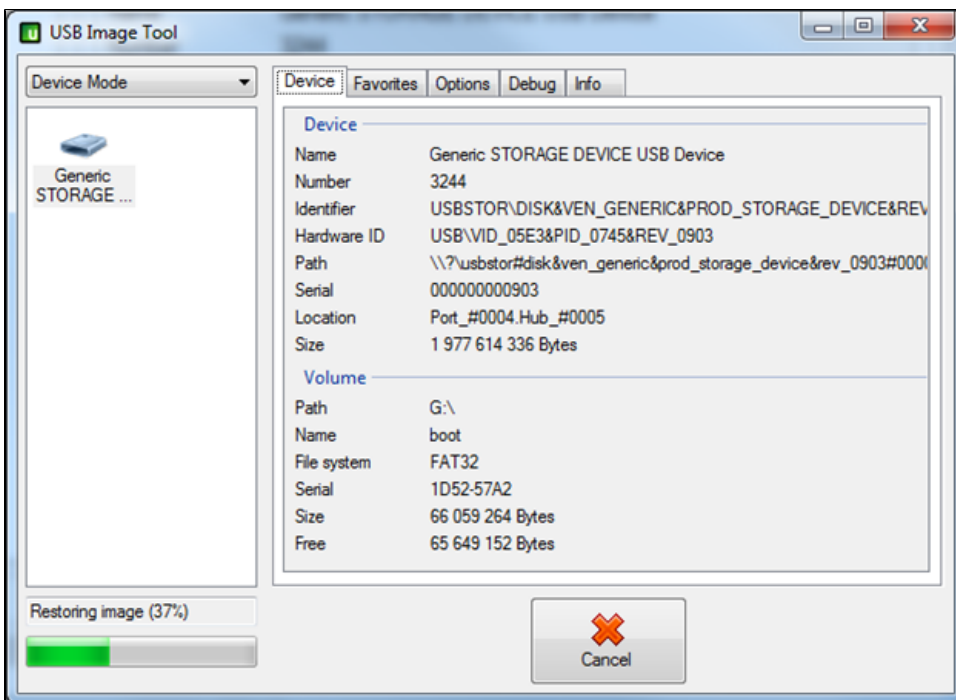
3. Подключите SD-карту к ПК, в левой части окна программы отобразятся все подключенные SD-карты.
4. Выберите SD-карту, на которую будет установлен образ системы терминала BioSmart PV-WTC.

✔ Подробная информация о SD-карте расположена в правой части программы на вкладке Device.



5. Нажмите кнопку **Restore** и укажите путь к полученному ранее файлу с образом системы терминала BioSmart PV-WTC.
6. Подтвердите установку образа системы терминала BioSmart PV-WTC.

! При создании образа системы терминала BioSmart PV-WTC из памяти SD-карты будут удалены все данные и файлы.



7. После завершения процесса создания образа системы SD-карта будет готова к работе.



Завершение процесса создания не сопровождается дополнительными сообщениями.

Шаг 2. Загрузка образа системы на терминал BioSmart PV-WTC

1. Отключите питание терминала BioSmart PV-WTC.
2. Вставьте SD-карту в разъем **microSD** на материнской плате.
3. Включите питание терминала BioSmart PV-WTC.



Не нажимайте на кнопки на лицевой панели терминала. Загрузка и установка образа системы терминала BioSmart PV-WTC начнется автоматически.

4. Дождитесь появления на экране терминала сообщения **Установка завершена**.
5. После успешного завершения установки образа системы подождите не менее 5 мин.
6. Отключите питание терминала BioSmart PV-WTC.
7. Выньте SD-карту из разъема на материнской плате.
8. Включите питание терминала BioSmart PV-WTC и дождитесь его полной загрузки в течение не менее 5 мин.
9. Повторно отключите и включите питание терминала BioSmart PV-WTC.
10. Терминал BioSmart PV-WTC готов к работе.



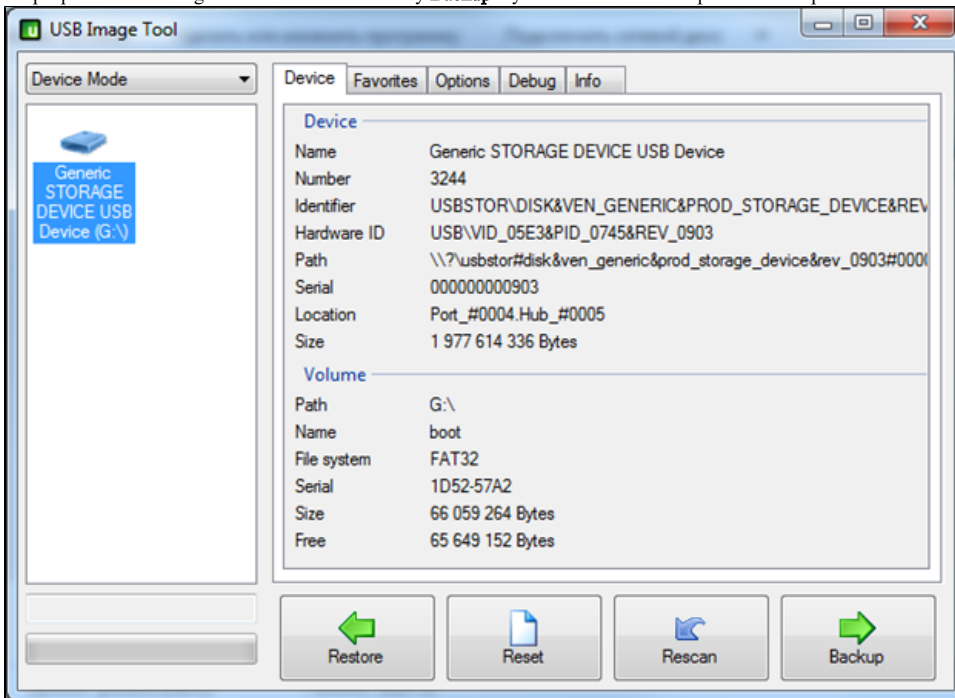
При неуспешной попытке установки образа системы, попробуйте повторите процесс еще 1-2 раза.

Если установка не удалась, попробуйте сменить SD-карту.

Как скопировать образ системы терминала BioSmart PV-WTC с SD-карты?

При необходимости можно увеличить число SD-карт, для этого:

1. В программе USB Image Tool нажмите на кнопку **Backup** и укажите название сохраняемого образа системы.



2. Дождитесь окончания копирования образа системы терминала BioSmart PV-WTC.



Завершение процесса создания копии образа системы не сопровождается дополнительными сообщениями.

3. После сохранения копии образа системы ее можно скопировать на другую SD-карту.

Результат

Выполнив указанные действия, вы создадите загрузочную SD-карту и установите образ операционной системы на терминал BioSmart PV-WTC, что позволит восстановить его работоспособность при программных сбоях.

Связанные статьи

- [Подключение BioSmart PV-WTC](#)
- [Терминал BioSmart PV-WTC. Руководство по эксплуатации](#)
- [Настройки терминала BioSmart PV-WTC в веб-интерфейсе](#)