

Обновление встроенного ПО контроллера BioSmart Prox-E

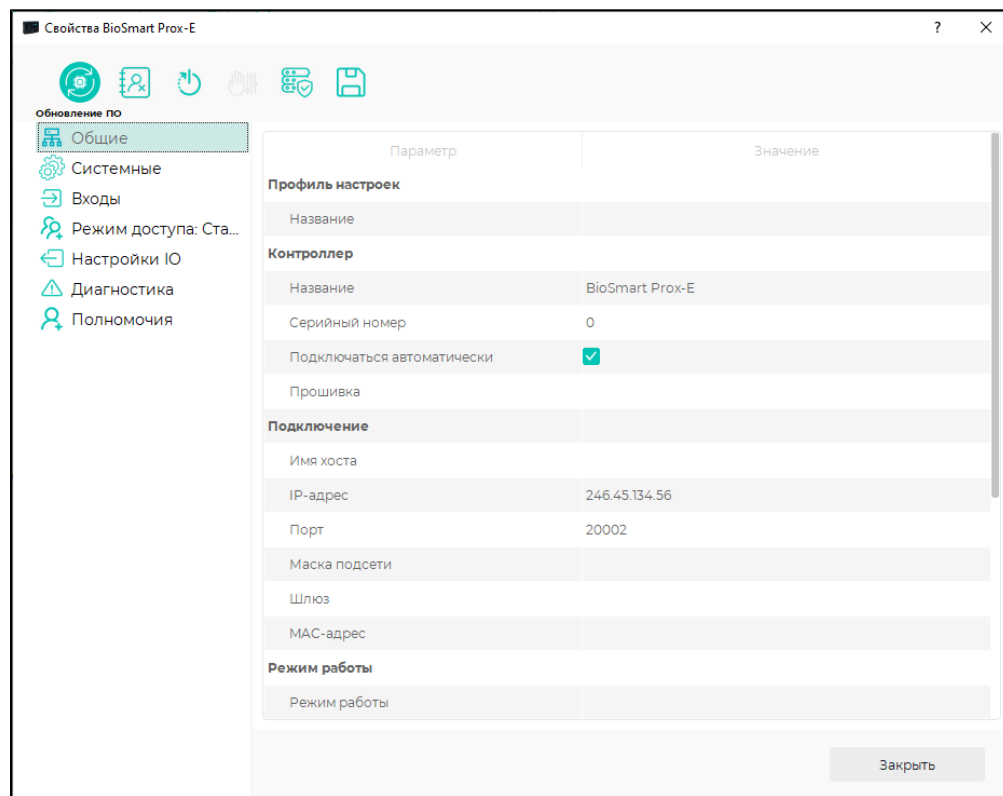
Обновить встроенное ПО контроллера можно с помощью ПО Biosmart-Studio v6.

Запустить обновление из ПО Biosmart-Studio v6 можно в окне **Свойства BioSmart Prox-E** или на вкладке **Обновление ПО** раздела **Устройства**.

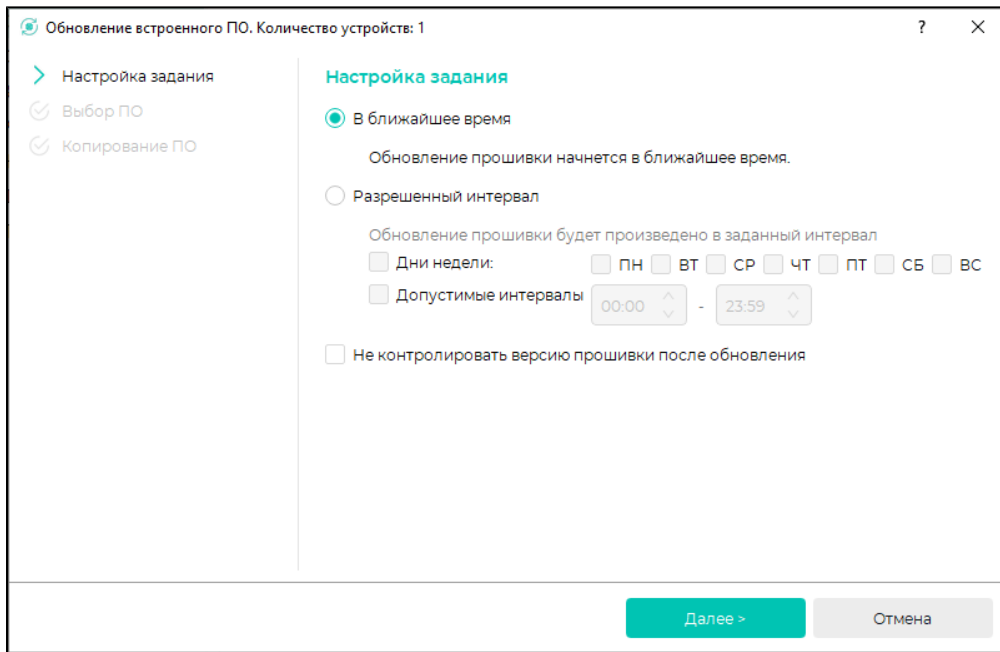
Вкладка **Обновление ПО** обычно используется для настройки обновлений сразу группы устройств. Описание интерфейса вкладки **Обновление ПО** и порядок настройки обновлений приведены в [Руководстве пользователя ПО Biosmart-Studio v6](#).

Ниже описан порядок обновления встроенного ПО контроллера, запускаемый в окне **Свойства BioSmart Prox-E**.

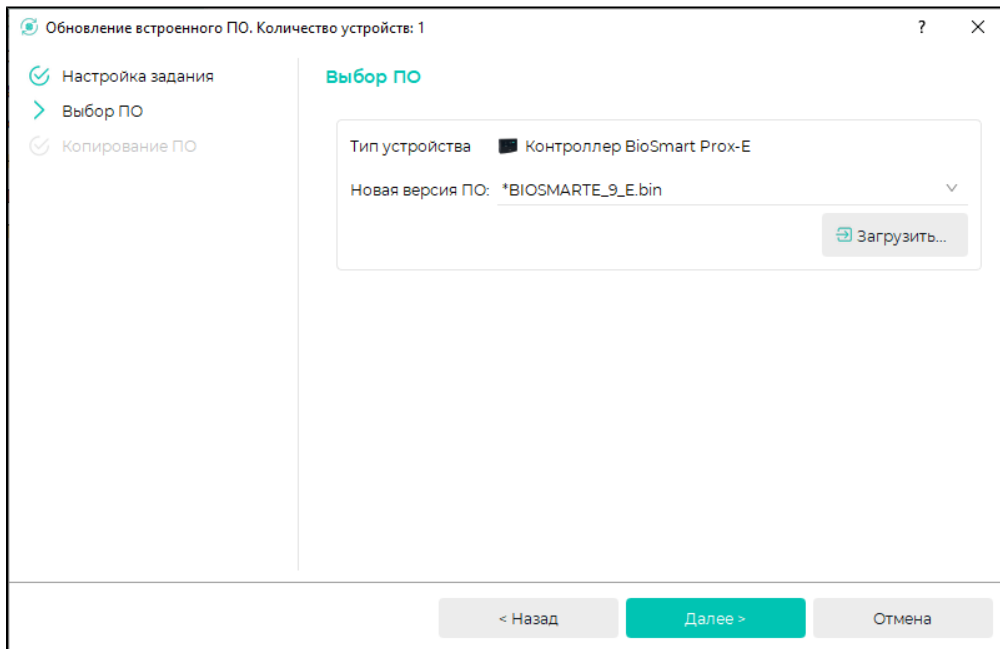
Откройте окно **Свойства BioSmart Prox-E** и нажмите кнопку **Обновление ПО**.



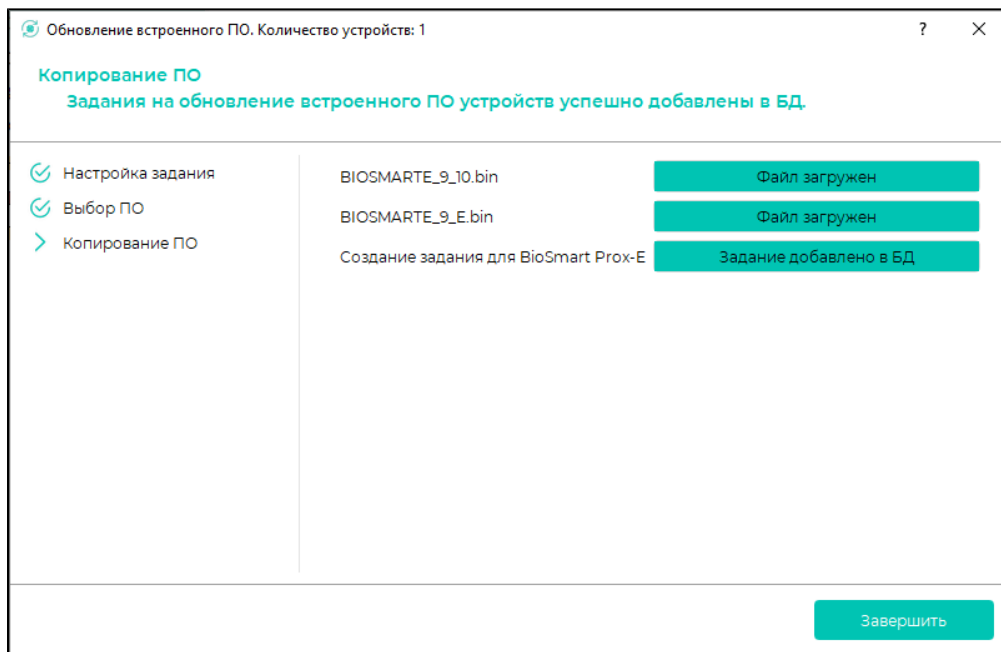
Выберите подходящее время для запуска обновления и нажмите **Далее**.



Выберите нужную версию ПО из выпадающего списка. При отсутствии нужной версии ПО в списке нажмите кнопку **Загрузить** и выберите ПО из системного каталога. Затем нажмите **Далее**.



После успешного добавления в БД задания на обновление встроенного ПО нажмите **Завершить**.



Процесс обновления встроенного ПО контроллера можно посмотреть в разделе **Устройства** на вкладке **Обновление ПО**. Там же можно отменить задание на обновление.