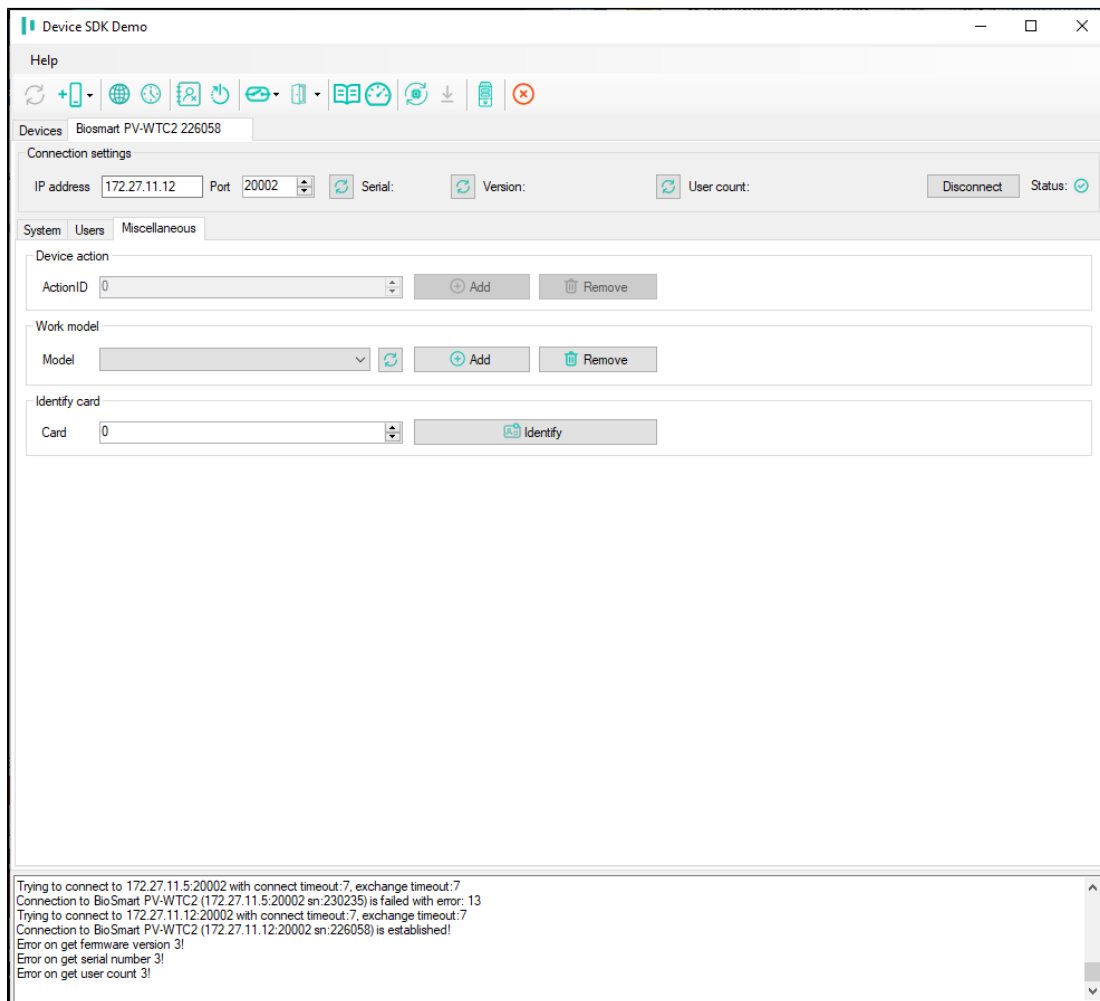


Вкладка Miscellaneous

Вкладка предназначена для дополнительных настроек устройств.

На вкладке доступны для настройки два действия:

- Device action (Действия);
- Work model (Рабочая модель).



Device action

Окно **Device action** предназначено для настройки срабатывания встроенного реле контроллера или реле в случае успешной идентификации.

По нажатию кнопки **Add** открывается окно **Add device action**.

The screenshot shows a dialog box titled "Add device action". It has a title bar with standard window controls. The main area contains several groups of controls:

- ActionID:** A dropdown menu with the value "0".
- Reader:** A section containing a "Reader serial" dropdown menu with the value "0".
- Relay:** A section containing "Relay serial" (dropdown, value "0") and "Number" (dropdown, value "0"). Below these is "Open time, ms" (dropdown, value "6000").
- Wait pass:** A checkbox that is currently unchecked.
- Input serial:** A dropdown menu with the value "0".
- Number:** A dropdown menu with the value "0".

At the bottom right, there are two buttons: "Add" and "Cancel".

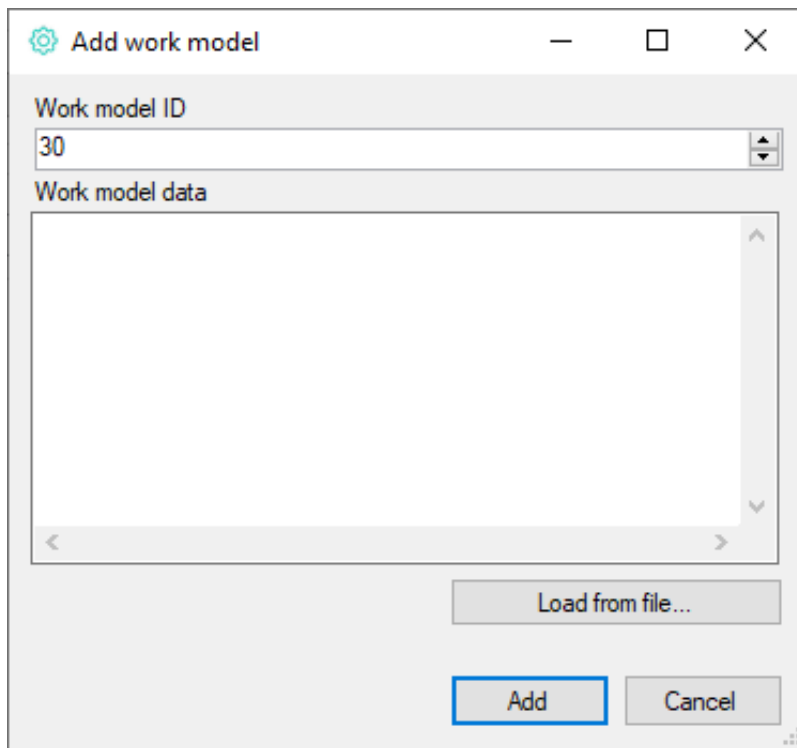
Описание параметров приведено в таблице ниже.

Параметр	Описание
Action ID	Номер настраиваемого действия.
Reader serial	Серийный номер считывателя, после идентификации на котором будут выполняться, выбранные действия.
Relay serial	Серийный номер устройства, на котором происходит управление реле.
Open time, ms	Время удержания реле в сработавшем состоянии (в миллисекундах).
Number	Номер реле на выбранном устройстве.
Wait pass	В чек-боксе ставится отметка, если после идентификации ожидается срабатывание датчика прохода.
Input serial	Номер дискретного входа устройства, к которому подключен датчик прохода.
Number	Номер дискретного входа.

Work model

Окно **Work model** предназначено для загрузки рабочей модели с одного устройства на другое.

По нажатию кнопки **Add** открывается окно **Add work model**.



Поле **Work model ID** предназначено для идентификационного номера загруженной рабочей модели.

По нажатию кнопки **Load from file** открывается проводник для загрузки рабочей модели, скачанной из веб-интерфейса устройства.