

# Ошибка при переходе в любой раздел ПО Biosmart-Studio v4

Среднее время решения: 10 мин.

Сложность: (Начальная)

Дата обновления: 05.11.2025

! Данная версия более не поддерживается.  
Информация не обновляется.

Инструкция решает проблему возникновения ошибки при изменении раздела в ПО Biosmart-Studio v4.

## Проблема

При переходе в любой раздел ПО Biosmart-Studio v4 возникает ошибка.

Возможная причина: повреждение конфигурационного файла.

i ПО Biosmart-Studio v4.2.21.11 (при использовании настольного сканера FS-80 или без использования сканера).

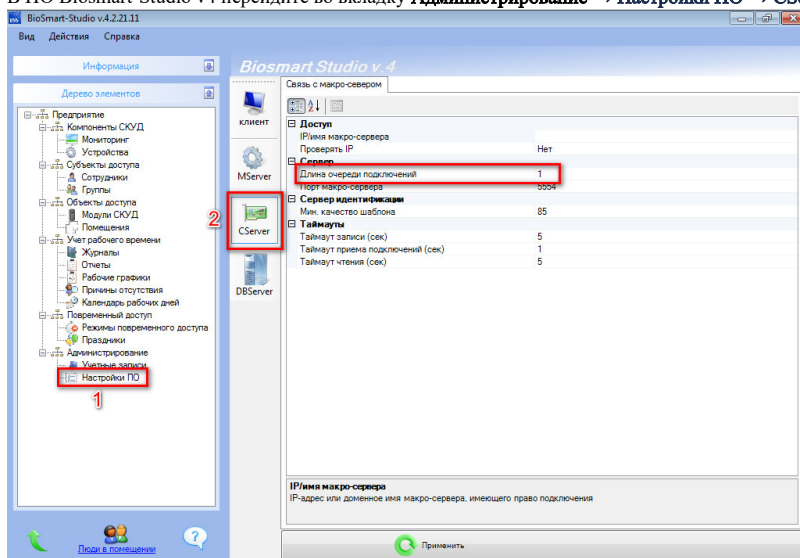
ПО Biosmart-Studio v4.2.22.1 (при использовании настольного сканера FS-80H).

## Решение

Исправление ошибки происходит в два этапа.

### Этап 1. Проверка конфигурационного файла.

1. В ПО Biosmart-Studio v4 перейдите во вкладку **Администрирование** → **Настройки ПО** → **CServer**.



2. Проверьте значение напротив **Длина очереди подключений**, если в параметре установлено значение **1**, значит файл поврежден.
3. Завершите работу с ПО Biosmart-Studio v4 и приступите ко второму этапу.

### Этап 2. Исправление конфигурационного файла.

1. Перейдите в папку с установленным ПО Biosmart-Studio v4, расположенный в C:\Program Files\ProSoft-Systems\BioSmart-Studio\_v4.0.
2. Найдите папку **CS** и откройте ее.
3. Удалите файл **Config.bin**.
4. Откройте окно **Управление компьютером**, выберите вкладку **Службы и приложения**, далее **Службы**.
5. Перезапустите службы **Biosmart-CServer**, **Biosmart-DBServer** и **Biosmart-MServer**.
6. Повторно авторизуйтесь в ПО Biosmart-Studio v4.