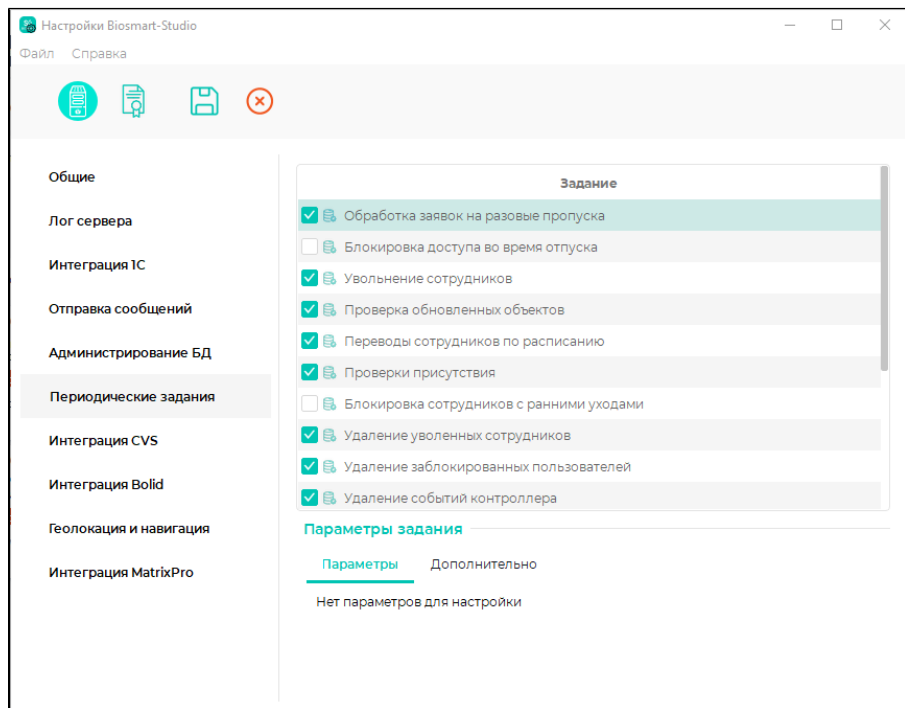


Периодические задания

Biosmart Admin позволяет настраивать периодические задания.

Периодические задания – это служебные задания для обслуживания БД Biosmart-Studio и ее функционала, которые выполняются в БД по внутреннему расписанию.

! Самостоятельно изменять заданные настройки не рекомендуется! При необходимости внести изменения обратитесь к специалистам технической поддержки.



Задания включают в себя следующие варианты:

- Обработка заявок на разовые пропуска – периодическое задание на добавление/удаление доступа по разовым пропускам.
- Блокировка доступа во время отпуска – автоматическая блокировка доступа сотрудника на время его отпуска (на основе причин отсутствия).
- Увольнение сотрудников – автоматическое увольнение сотрудника по достижении даты его увольнения.
- Проверка обновленных объектов – оповещение сервера BioSmart, чтобы он перечитал объект, измененный непосредственно в БД.
- Перевод сотрудников по расписанию – запланированный перевод в подразделение, запланированный на какую-то дату.
- Проверки присутствия – периодическая проверка присутствия сотрудника на объекте.
- Блокировка сотрудников с ранними уходами – автоматическая блокировка доступа сотрудников с ранними уходами.
- Удаление уволенных сотрудников – запланированное удаление сотрудников с будущей датой увольнения.
- Удаление заблокированных пользователей – автоматическое удаление заблокированных пользователей.
- Удаление событий контроллера – автоматическое удаление событий идентификации на контроллере.
- Удаление действий пользователя – автоматическое удаление событий, полученных в результате действий пользователей.
- Удаление сформированных отчетов – автоматическое удаление сформированных отчетов.
- Удаление фото событий контроллера – автоматическое удаление фотографий, получаемых при успешных идентификациях на терминале BioSmart Quasar.
- Удаление отправленных сообщений – автоматическое удаление сообщений, отправленных с помощью **Планировщика**.
- Удаление неактуальных заявок – автоматическое удаление завершенных заявок.

Параметры каждого задания можно посмотреть в блоке **Параметры задания**, предварительно выбрав интересующее задание.

Настройка всех заданий хранится в XML-файле в каталоге Biosmart Studio.